

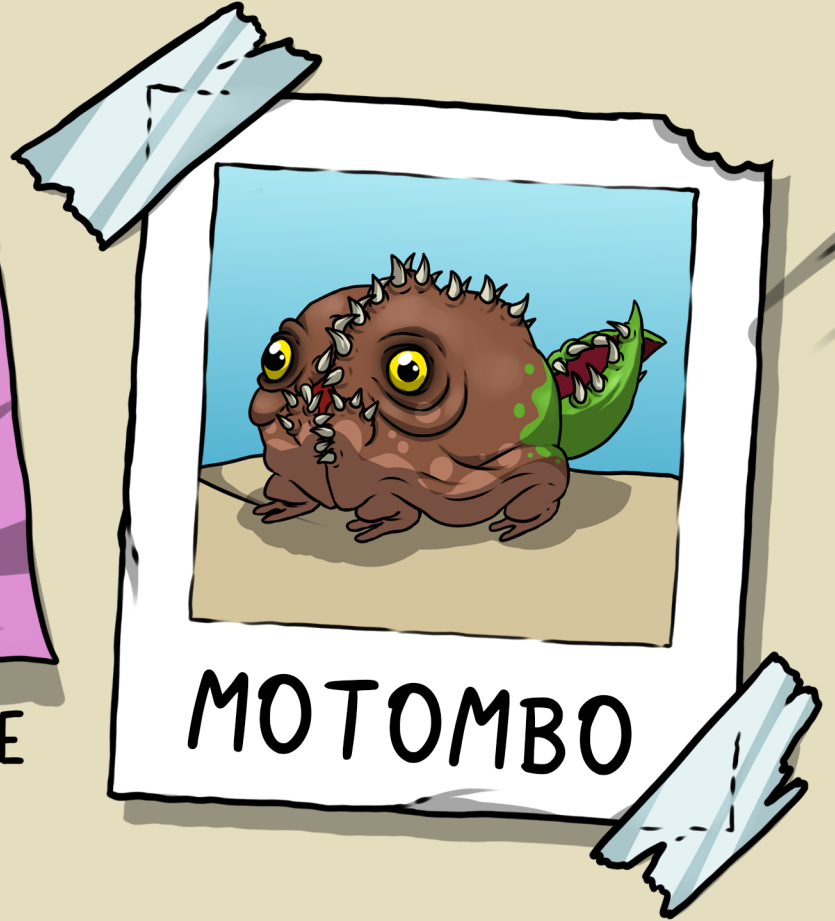


DIE
MONSTERWELT
VON REFIVO





GRÖßE



MOTOMBO

DAS MAUL AUF VIER BEINEN

MOTOMBO IST KLEIN, IRGENDWIE NIEDLICH UND VOLLER ZÄHNE – FAST, ALS WÄRE SEIN GESAMTER KÖRPER EIN EINZIEGES, RIESIGES MAUL.

MIT GROßEN GLUBSCHAUGEN WATSCHT UND HÜPFT ER DURCH DIE WÜSTE.

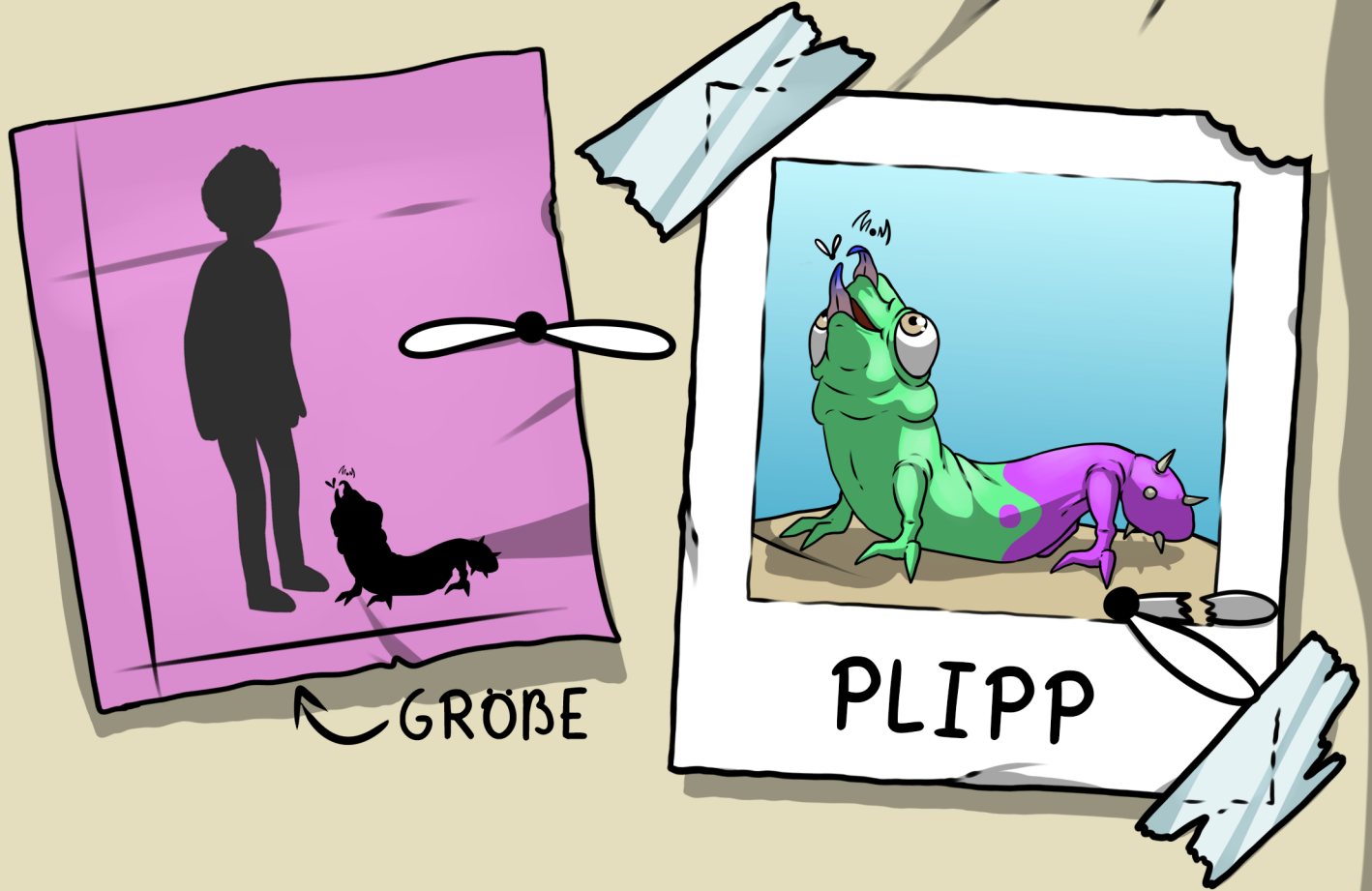
WIRKLICH GEFÄHRLICH IST DER KLEINE RACKER NICHT. DOCH WER SEINEN UNZÄHLIGEN ZÄHNEN ZU NAHE KOMMT, KÖNNTE VON IHM ANGEKNABBERT WERDEN.



MONSTERTYP:

GEFAHRENSTUFE:





DER STACHELIGE LIEBLING

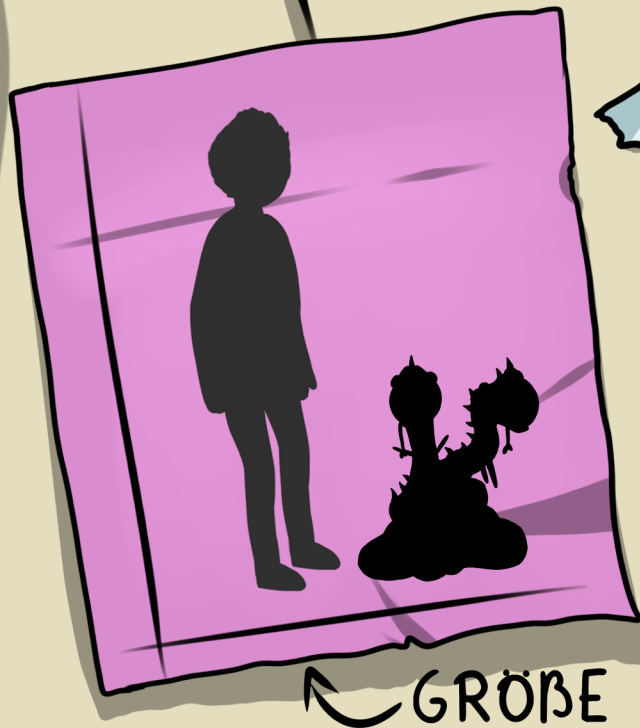
DIESER KLEINE BUNTE "WURM" MIT BEINEN IST EIN BELIEBTES HAUSTIER UNTER REPTILMONSTERLIEBHABERN, DA ER SEHR ZAHM WERDEN KANN.

MAN KÖNNTE FAST BEHAUPTEN, DASS PLIPP KEINER FLIEGE WAS ZU LEIDE TUN WÜRD, DOCH DAS WÄRE GLATT GELOGEN – IMMERHIN SIND SIE SEIN LIEBLINGSSNACK!

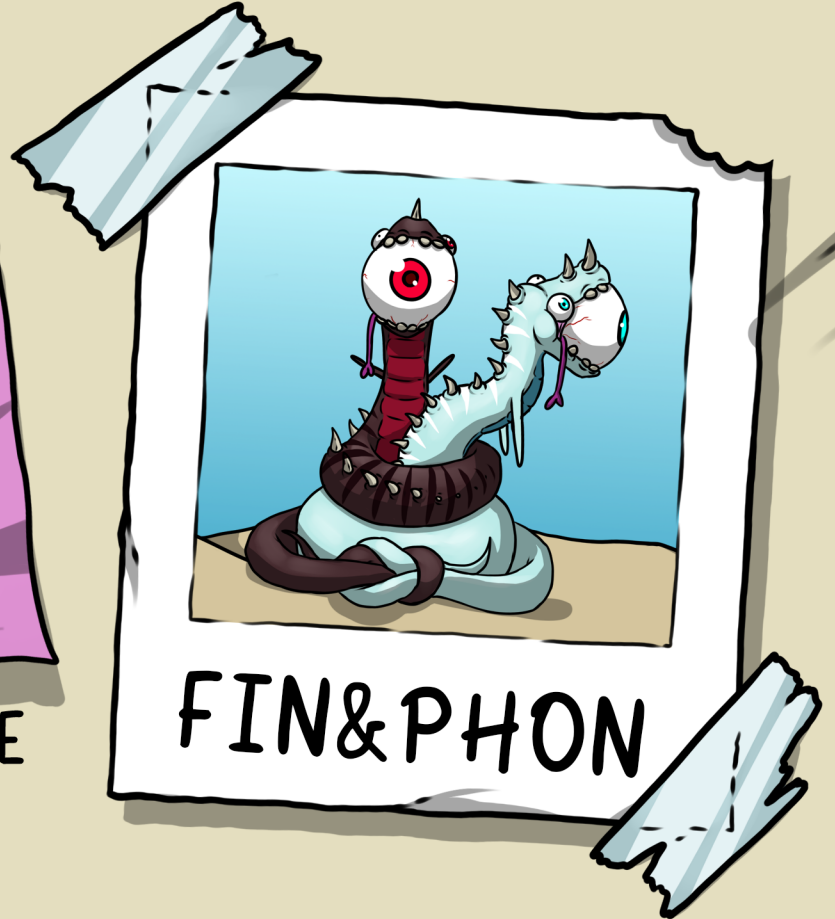
MIT SEINEM STACHELSCHWANZ WEIß PLIPP SICH ZU WEHREN – EIN UNVERZICHTBARER SCHUTZ GEGEN DIE ZAHLREICHEN RÄUBER, DIE IN DER WILDNIS AUF IHN LAUERN.



GEFAHRENSTUFE:



GRÖßE



FIN&PHON

DIE UNTRENNBAREN SCHLANGENDRACHEN

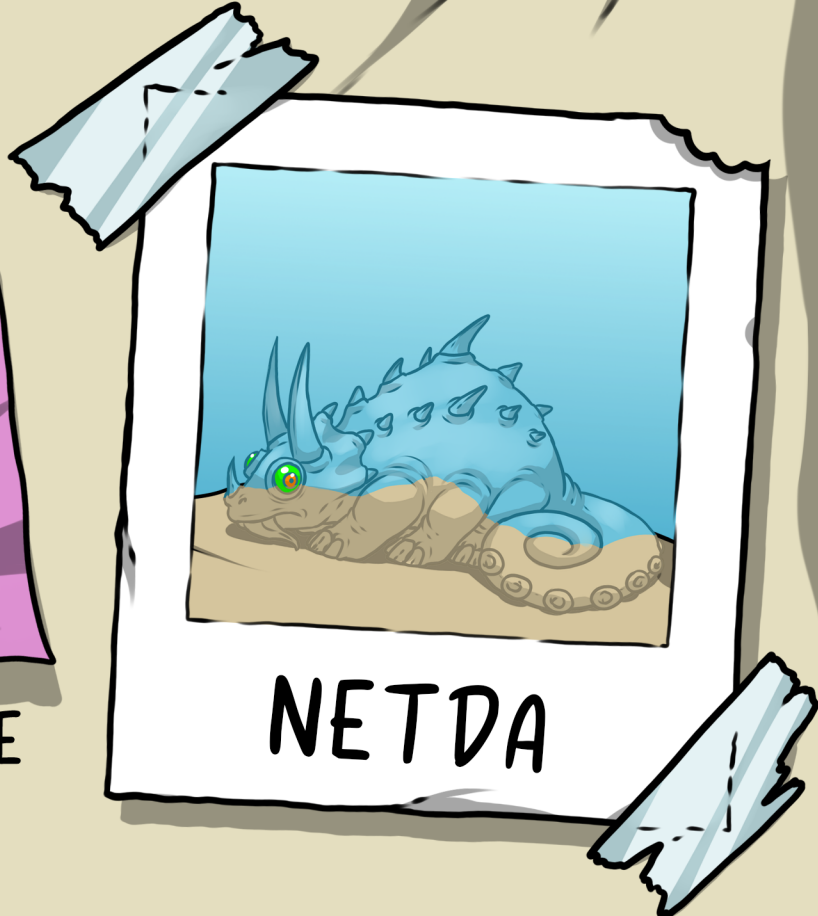
DIESE BEIDEN SCHLANGENDRACHEN SIND NICHT GERADE EIN IMPOSANTER ANBLICK – SIE WIRKEN EHER EIN WENIG TROTTELIG. OB SIE SICH AUS EIGENER TOLLPATSCHIGKEIT SO VERKNOTET HABEN STELLT DIE MONSTERFORSCHER VOR EIN RÄTSEL.

WAS EIN NOCH VIEL GRÖßERES RÄTSEL AUFWIRFT, SIND DIE AUGEN, DIE SIE IN IHREN MÄULERN TRAGEN. SIND SIE NUR EIN VERGESSENER SNACK ODER DOCH EIN TEIL VON IHNEN?



GEFAHRENSTUFE:





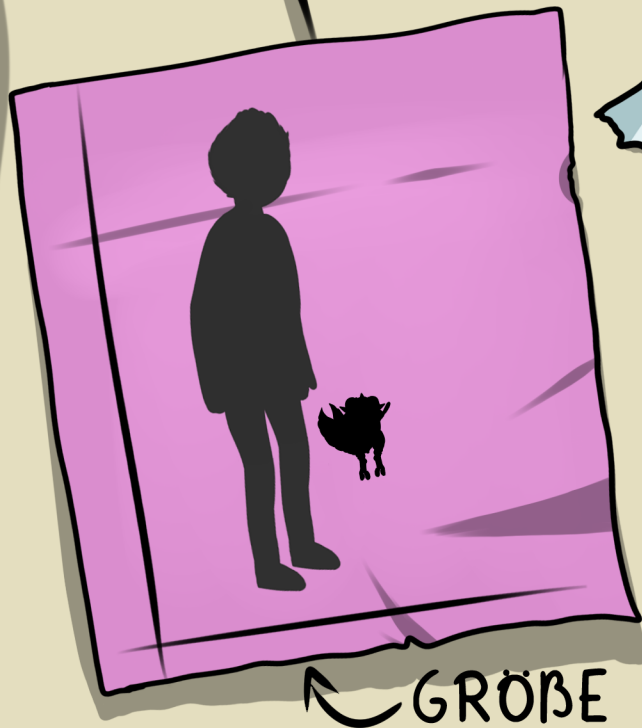
DER UNSICHTBARE

NIEMAND WEIß GENAU, WIE NETDA WIRKLICH AUSSIEHT – DENN KAUM JEMAND HAT IHN JE ZU GESICHT BEKOMMEN. ALS MEISTER DER TARNUNG VERSCHMILZT ER MIT SEINER UMGEBUNG SO PERFEKT, DASS MAN NIE SICHER SEIN KANN, OB ER NICHT DIREKT VOR EINEM SITZT.

SELBST DER ZAPPZARAPPTOR, DER SONST ALLES ERWISCHT, HAT KEINE CHANCE, IHN ZU FINDEN. MANCHMAL MEINT MAN, SEINE KUNTERBUNTEN AUGEN IM DUNKELN AUFBLITZEN ZU SEHEN... ABER BEVOR MAN GENAU HINSCHAUEN KANN, IST NETDA SCHON LÄNGST WIEDER WEGGEHUSCHT.



GEFAHRENSTUFE:



GRÖßE



KORKI

DER HOFFNUNGSVOLLE WELLENHÜPFER

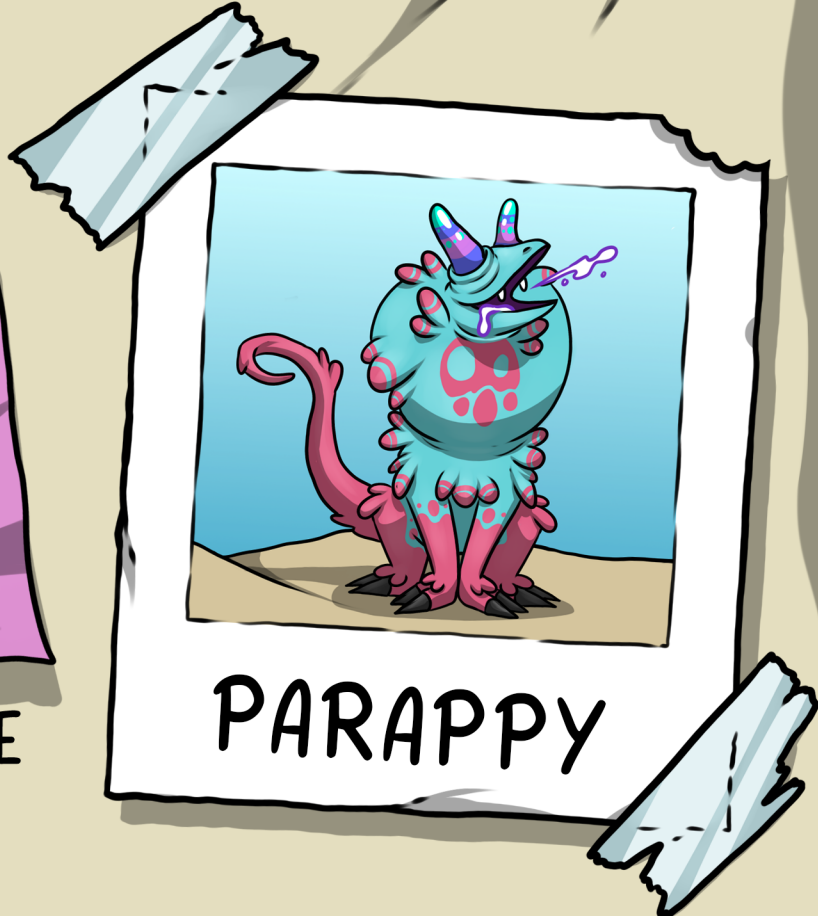
KORKI IST SEHR KLEIN, DOCH SEIN EHRGEIZ IST RIESENGROß. MIT SEINEN STARKEN HINTERBEINEN SPRINGT ER HÖHER ALS SO MANCH EIN ANDERES MONSTER, DOCH SEIN HERZ SCHLÄGT FÜR ETWAS ANDERES: DAS WASSER.

IMMER WIEDER WAGT ER SICH HINEIN, PADDLELT ENTSCHLOSSEN UND VERSUCHT ZU TAUCHEN. DOCH SO SEHR ER SICH AUCH BEMÜHT, DIE LUFT KANN ER NICHT LANGE GENUG ANHALTEN. AUFGEBEN IST FÜR IHN KEINE OPTION – IRGENDWANN WILL ER ES SCHAFFEN UND MIT SEINEN FISCHMONSTERFREUNDEN UM DIE WETTE TAUCHEN.



MONSTERTYP:

GEFAHRENSTUFE:



DIE GEFIEDERTE SCHRECKECHSE

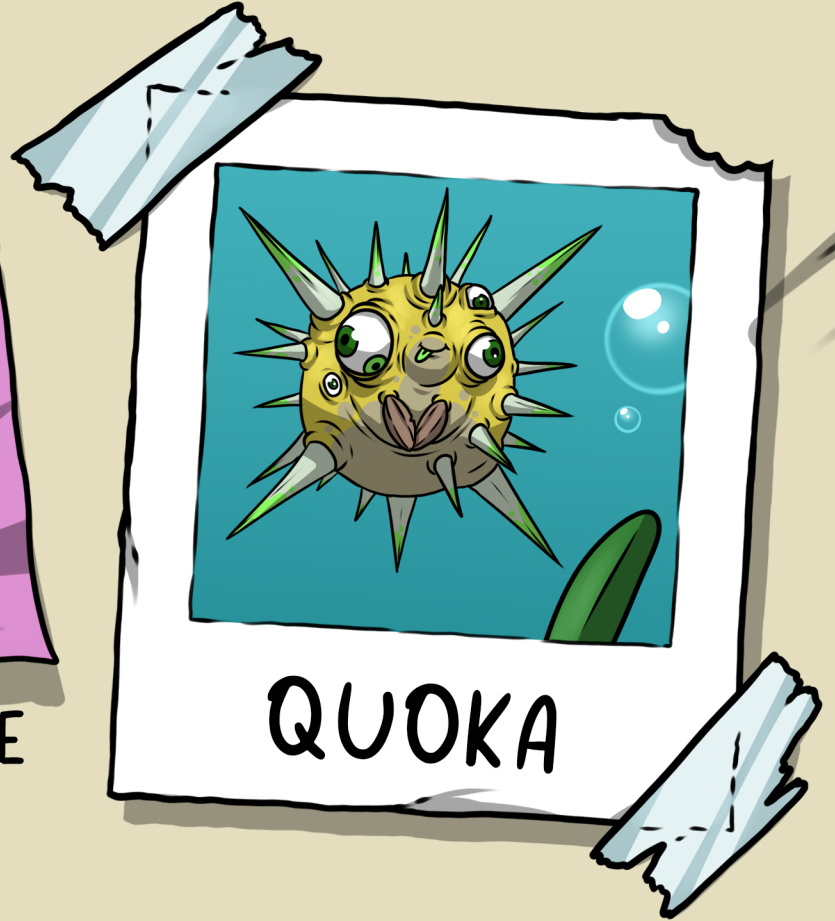
PARAPPY HAT ES FAUSTDICK HINTER DEN SCHUPPEN.
BEI GEFAHR PLUSTERT SIE IHREN HALS AUF,
AUF DEM EIN RIESIGER TOTENKOPF ERSCHEINT,
MIT DEM SIE IHRE GEGNER IN DIE FLUCHT SCHLÄGT!

IHRE SPUCKE IST ÄTZEND UND IHRE AUGEN...
SIE STARREN RASTLOS, LEER:
FAST SO, ALS HÄTTE ETWAS ANDERES DIE KONTROLLE
ÜBER PARAPPYS VERSTAND ÜBERNOMMEN...



GEFAHRENSTUFE:

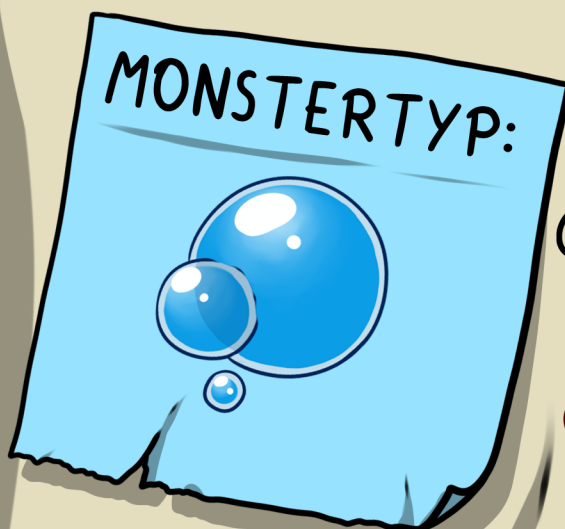




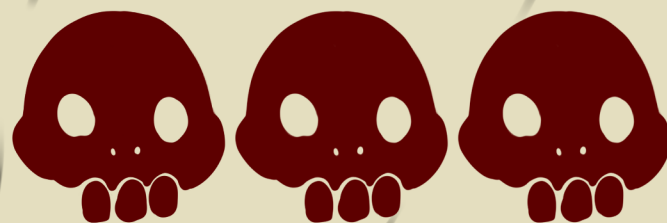
DER GIFTIGE STACHELBALL

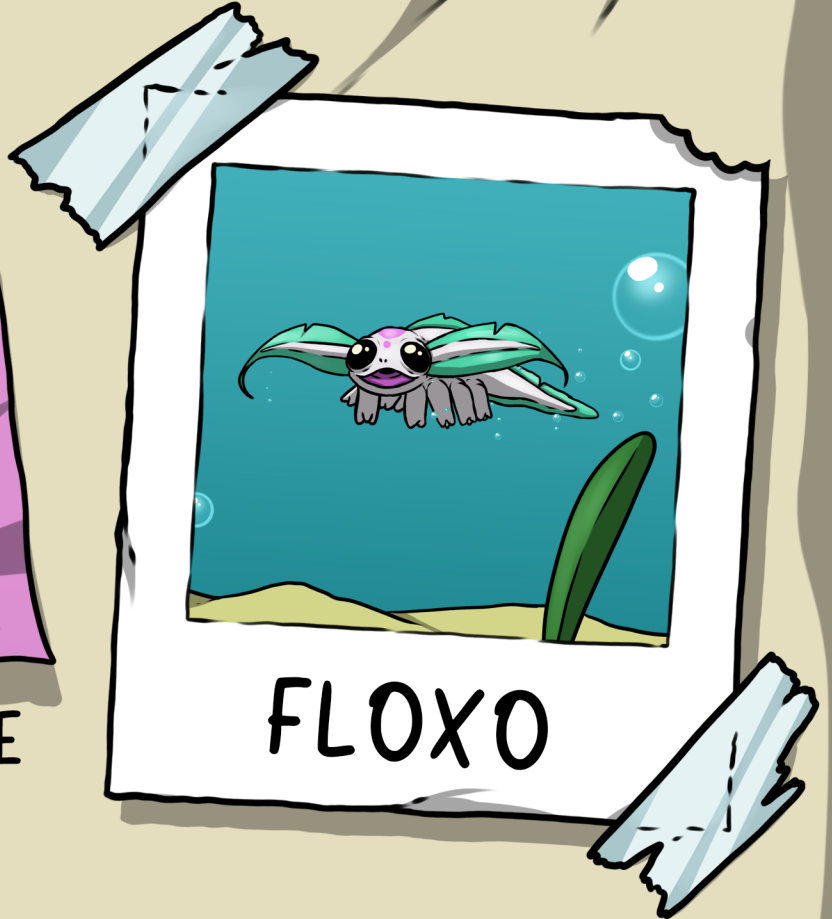
JEDER EINZELNE SEINER STACHELN ENTHÄLT GENUG GIFT, UM EINEN AUSGEWACHSENEN HARA-KIGI UMZULEGEN. MAN SAGT, QUOKAS FLEISCH SEI EINE WAHRE DELIKATESSE, DOCH NUR WENIGE KÖNNEN IHN RICHTIG ZUBEREITEN – FÜR DEN KLEINEN FISCHMARKT DER STADT IST DAS SCHLICHTWEG UNMÖGLICH.

QUOKA ZU BERÜHREN IST EIN RISIKO. DOCH LEIDER VERFÄNGT ER SICH IMMER WIEDER IM FANGNETZ UNERFAHRENER MONSTERJÄGER.



GEFAHRENSTUFE:





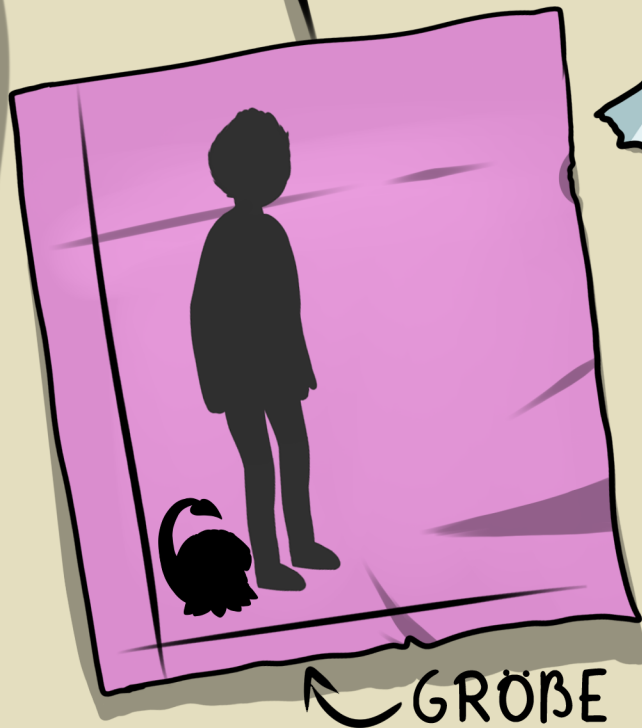
DER OHRFLOSSER

FLOXO IST KEIN GEWÖHNLICHES FISCHMONSTER – MIT SEINEN ACHT BEINEN KANN ER NICHT NUR DURCHS WASSER SCHWIMMEN, SONDERN AUCH ÜBER DEN MEERESBODEN WUSELN.

DOCH SEINE WAHRE STÄRKE LIEGT WOANDERS:
SEINE RIESIGEN, FLOSSENARTIGEN OHREN LASSEN IHN BLITZSCHNELL DURCHS WASSER ZISCHEN.
EINMAL IN FAHRT, IST DER KLEINE WIRBELWIND KAUM NOCH ZU STOPPEN!



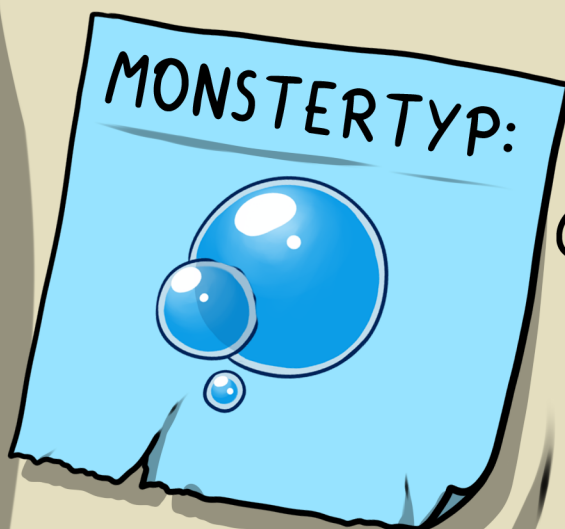
GEFAHRENSTUFE:



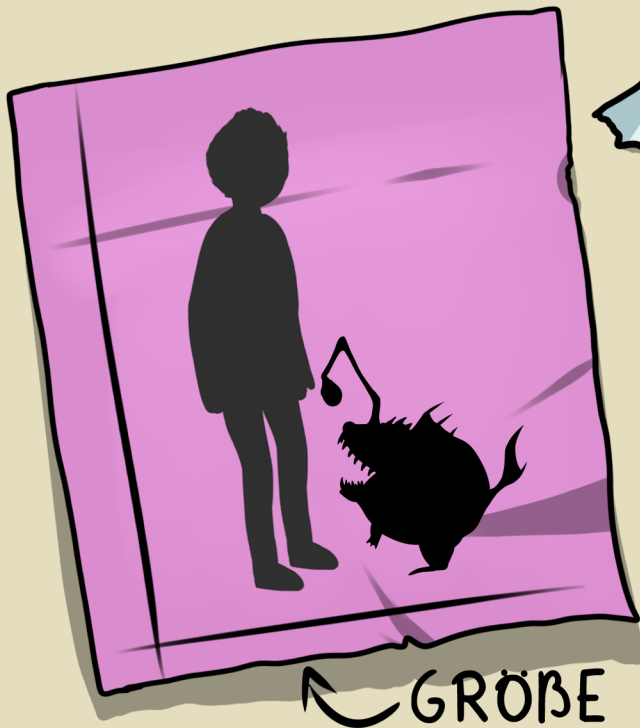
DAS WANDELNDE WASSER

DIESER WABELNDE MEERESBEWOHNER BESTEHT ZU 95 PROZENT AUS WASSER UND TREIBT GEMÜTLICH ÜBER DEN MEERESGRUND. WÄHREND ANDERE MONSTER JAGEN ODER SICH VERSTECKEN, HAT ER EINE GANZ ANDERE AUFGABE: ER FILTERT DAS WASSER UND LÄSST ES KRISTALLKLAR WIEDER INS MEER ZURÜCKFLIEßEN.

VIELE FRESSFEINDE HAT ER NICHT UND DIE WENIGEN, DIE ES VERSUCHEN, WERDEN MIT SEINER SCHWANZSPITZE IN DIE FLUCHT "GEPIEKST".



GEFAHRENSTUFE:



GRÖßE



SNAKKU

DER TANZENDE VIELFRAB

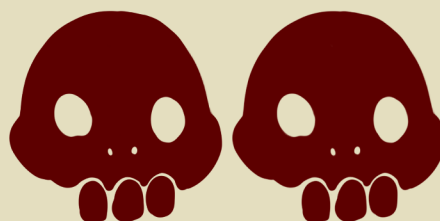
SNAKKU IST EIN KUGELRUNDES FISCHMONSTER MIT NUR ZWEI DINGEN IM KOPF: FRESSEN UND TANZEN! FRÖHLICH WATSCHT ER ÜBER DEN MEERESBODEN, IMMER AUF DER SUCHE NACH DEM NÄCHSTEN LECKERBISSEN.

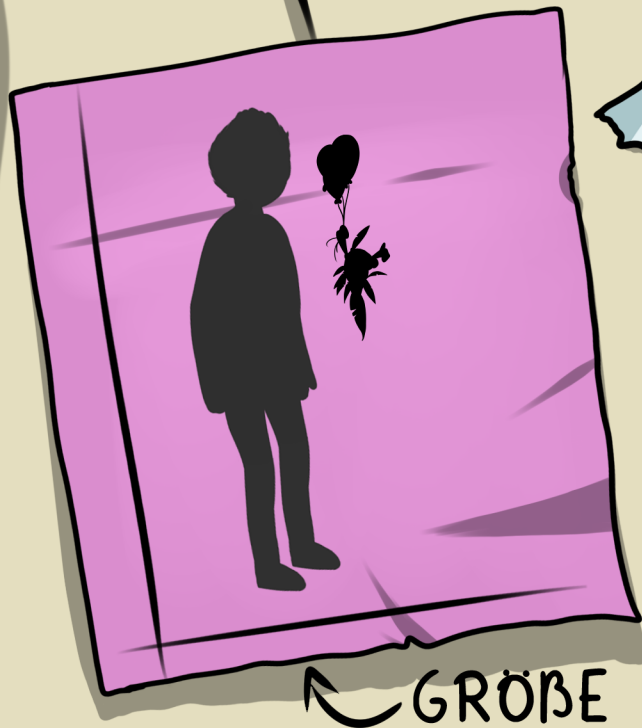
SEIN LEUCHTENDER KÖDER LOCKT AHNUNGSLOSE BEUTE AN, UND SOBALD SNAKKU SATT IST, BRICHT ER IN EINEN GLÜCKLICHEN FREUDENTANZ AUS.



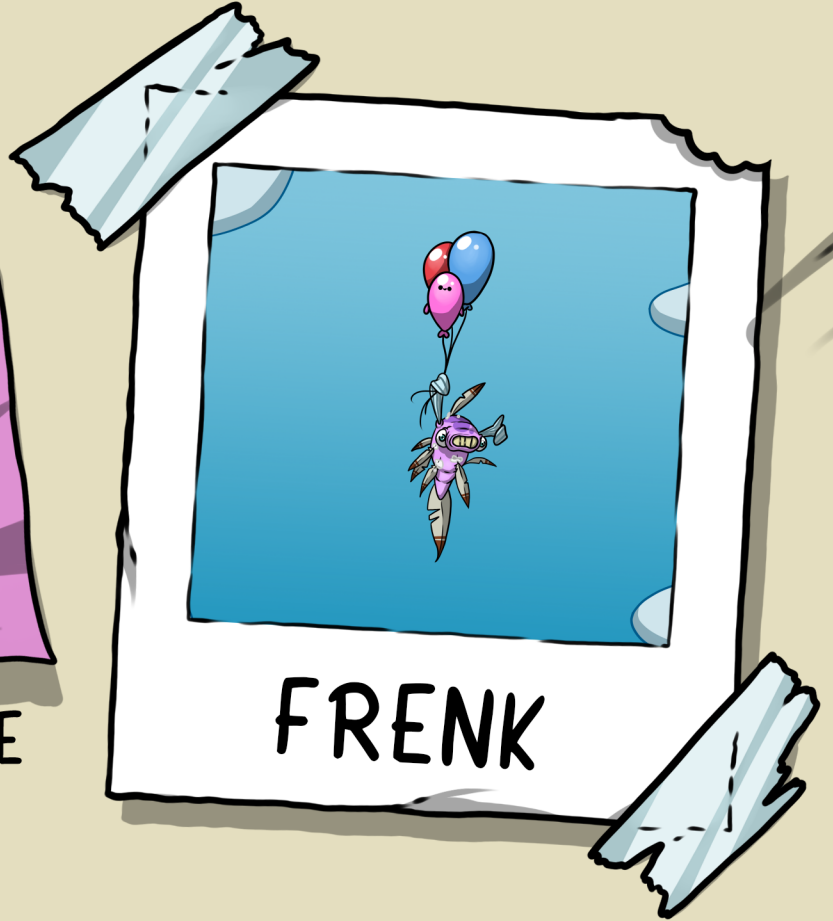
MONSTERTYP:

GEFAHRENSTUFE:





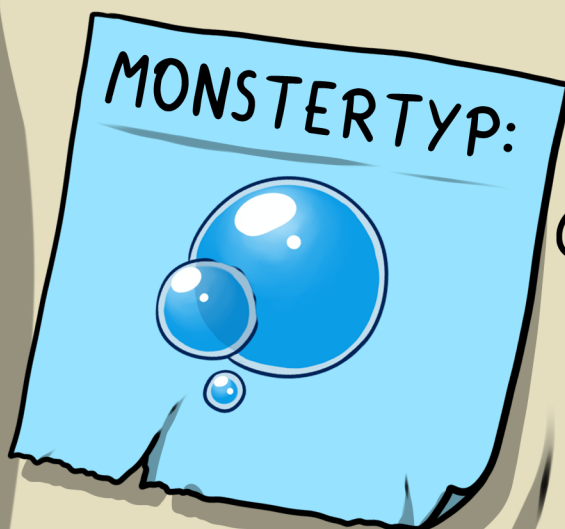
GRÖÖÖÖÖ



DER FLIEGENDE FISCH

FRENK IST EIN KLEINES FISCHMONSTER
MIT EINEM GROSSEN TRAUM: ER WILL FLIEGEN!
MIT SEINEN BUNTE BALLONS SCHWEBT ER
DURCH DIE LÜFTE, AUCH WENN DER WIND MANCHMAL
ANDERE PLÄNE FÜR IHN HAT.

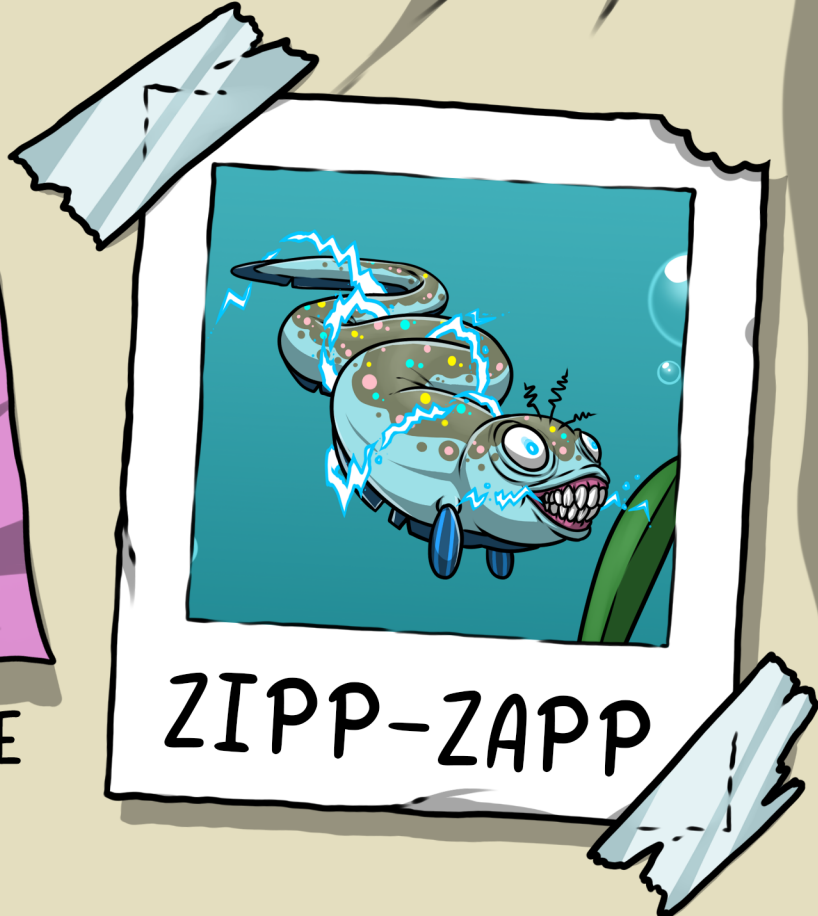
OBWOHL ER VERMUTLICH NIEMALS WIRKLICH FLIEGEN WIRD,
IST ER GLÜCKLICH, DENN FÜR FRENK ZÄHLT NUR,
DASS ER DEM HIMMEL NÄHER IST,
ALS JEDES ANDERE FISCHMONSTER.



GEFAHRENSTUFE:



GRÖßE



ZIPP-ZAPP

DER BLITZENDE ZAPPELAAL

ZIPP-ZAPP IST DURCHGEHEND IN BEWEGUNG,
DENN SEIN KÖRPER STEHT IMMER UNTER STROM.

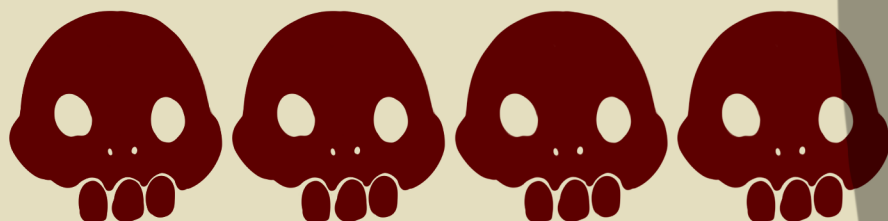
WER IHN FANGEN WILL, MUSS SCHNELL SEIN
UND SOLLTE LIEBER SEIN NETZ DABEI HABEN – DENN ANFASSEN
IST KEINE GUTE IDEE!

EINMAL BERÜHRT, SORGT ZIPP-ZAPP FÜR EINE ZIEMLICH
HAARSTRÄUBENDE ERFAHRUNG.



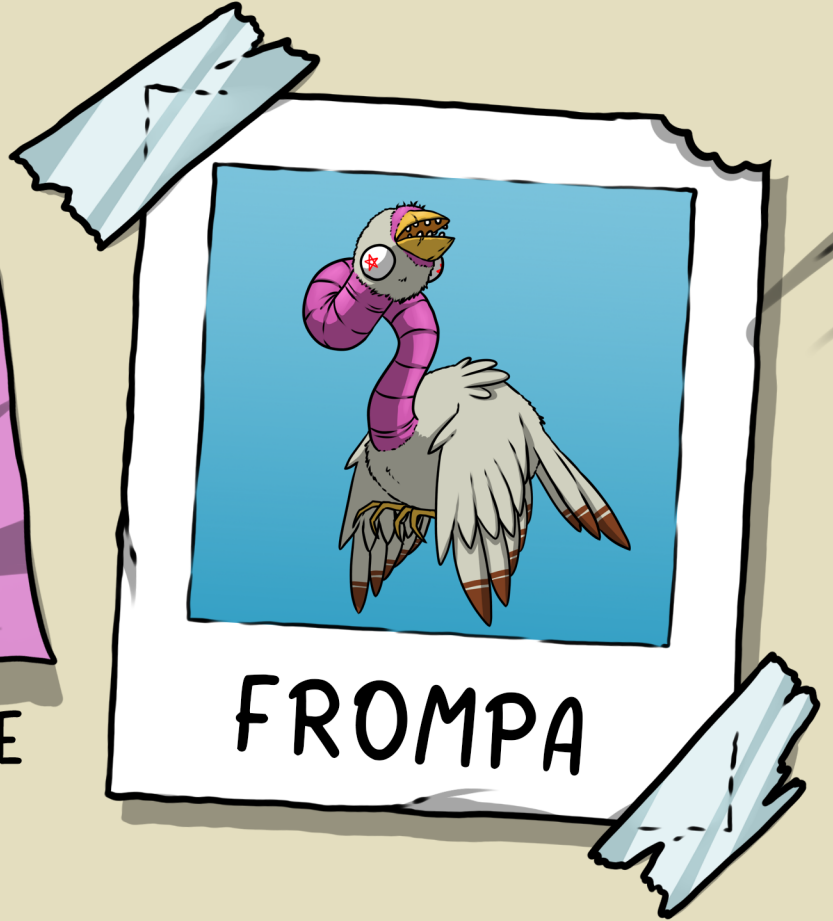
MONSTERTYP:

GEFAHRENSTUFE:





GRÖßE



FROMPA

DIE KICHERNDE FEDERKUGEL

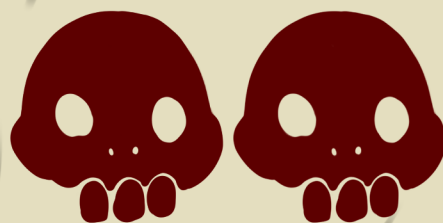
KEIN LAUT IST SO UNHEIMLICH WIE FROMPAS IRRES GELÄCHTER, DAS SELBST DEN MUTIGSTEN MONSTERJÄGERN EINEN SCHAUER ÜBER DEN RÜCKEN JAGT.

ALS JÄGER TAUGT FROMPA NICHT VIEL, DOCH GLÜCKLICHERWEISE BRAUCHT ER DAS AUCH GAR NICHT! ER WEIß GENAU, DASS DER GROßE ZAPPZARAPPTOR IRGENDWANN SATT IST – UND DANN KOMMT SEINE ZEIT: MIT SEINEN DÜRREN KRALLEN STÜRZT ER SICH AUF DIE RESTE, WÄHREND SEIN KICHERN NOCH KILOMETERWEIT ZU HÖREN IST.



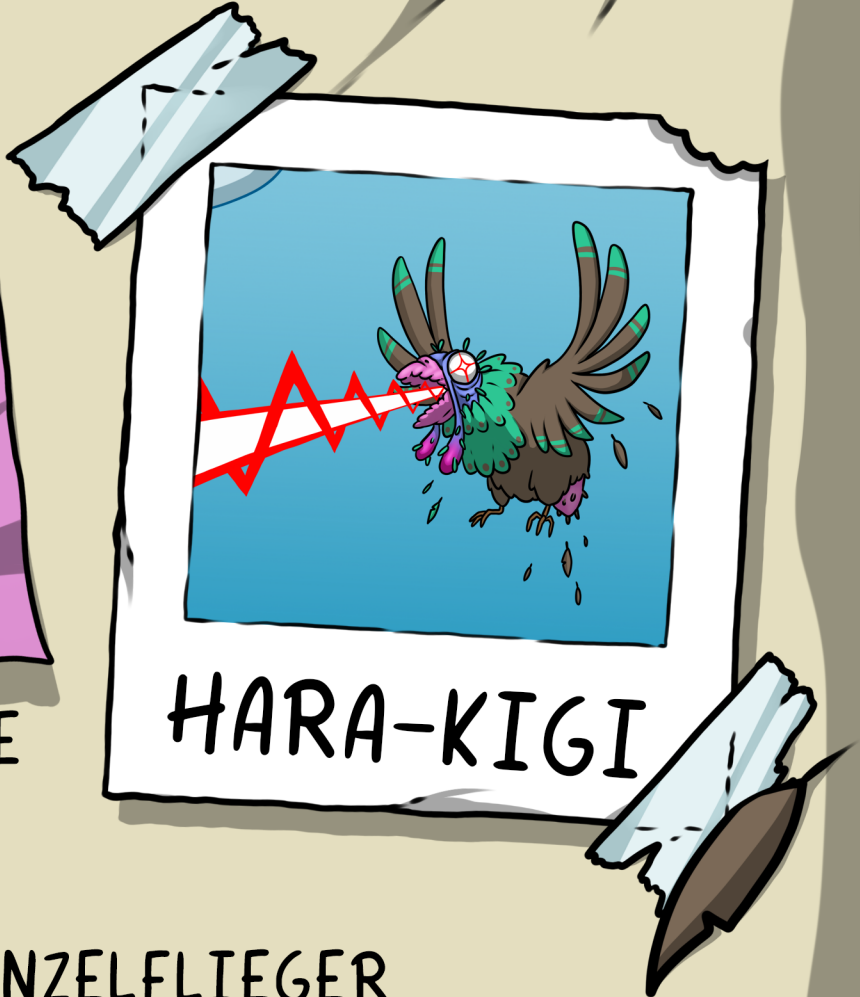
MONSTERTYP:

GEFAHRENSTUFE:





GRÖßE



HARA-KIGI

DER WAHNSINNIGE EINZELFLIEGER

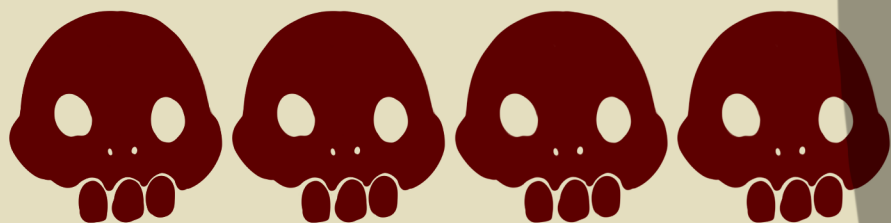
HARA-KIGI DULDET NIEMANDEN IN SEINEM REVIER.
UND WER SICH NICHT DARAN HÄLT,
WIRD OHNE VORWARNUNG GEGRILLT!
SIE LEBEN ALS EINZELGÄNGER, DOCH ES GIBT VIELE VON IHNEN...
ZU VIELE.

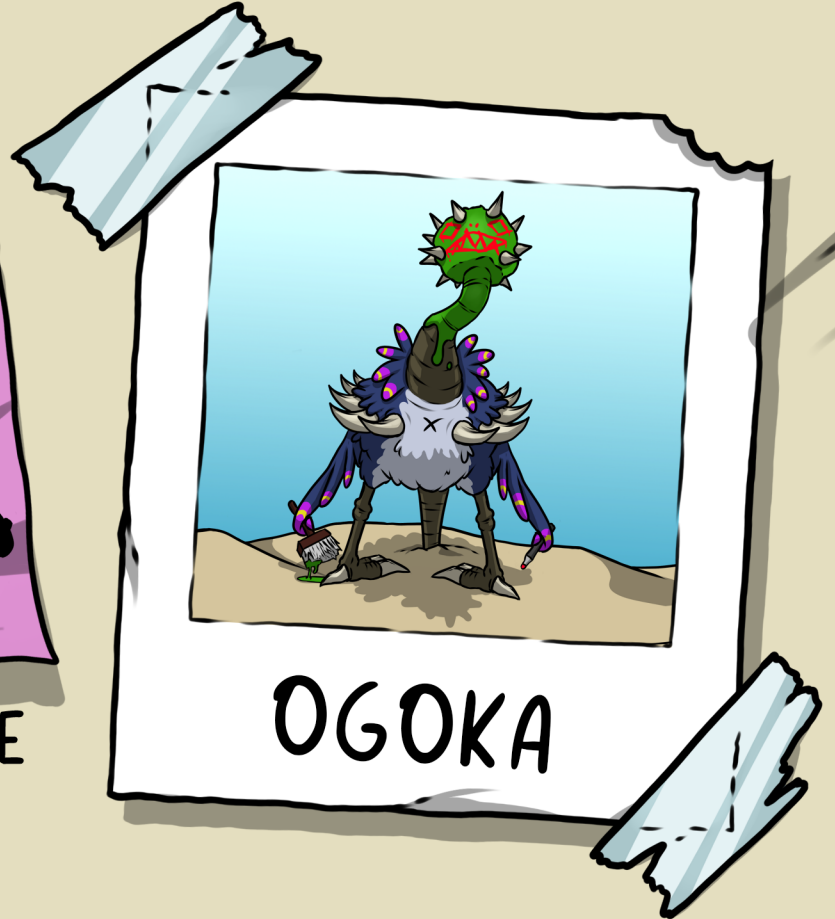
IHR IRRER BLICK UND DAS UNKONTROLLIERTE ZUCKEN
IHRER KÖRPER LASSEN JEDEN DARAN ZWEIFELN,
OB SIE WIRKLICH BEI KLAREM VERSTAND SIND.

MONSTERTYP:



GEFAHRENSTUFE:





DER KREATIVE RIESENSVOGEL

DROHT GEFAHR, VERGRÄBT OGOKA SEINEN KOPF IM SAND, WÄHREND SEIN GEHÖRNTER SCHWANZ WIE EIN BEDROHLICHES REPTIL ZURÜCKBLEIBT.

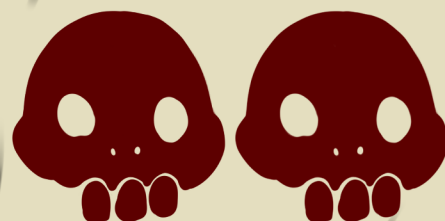
DIE KUNSTVOLLE BEMALUNG DARAUF IST TÄUSCHEND ECHT UND ABSCHRECKEND.

TROTZ SEINER GEWALTIGEN GRÖßE, IST OGOKA KEIN JÄGER. ER ERNÄHRT SICH AUSSCHLIEßLICH VON KAKTEEN, DIE ER IN SEINEM LEBENSRAUM – DER WÜSTE – FINDET.

ZU NAHE SOLLTE MAN SEINEM GESTACHELTEN FEDERKLEID DENNOCH NICHT KOMMEN, DENN OGOKA WEIß SICH ZU VERTEIDIGEN.



GEFAHRENSTUFE:





GRÖßE



OSTOGOTH

VATER ALLER VOGELMONSTER

IN DER URALTEN SPRACHE BEDEUTET SEIN NAME
"VATER ALLER VÖGEL".

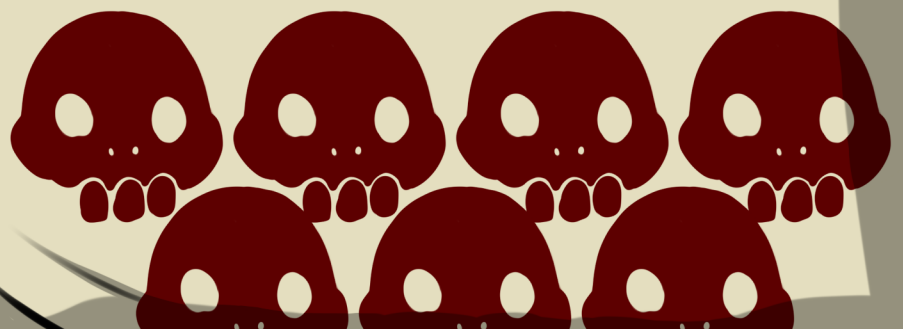
MAN SAGT, OSTOGOTH HABE DEN VOGELMONSTERN
DEN WEG IN DIESE WELT ERMÖGLICHT.

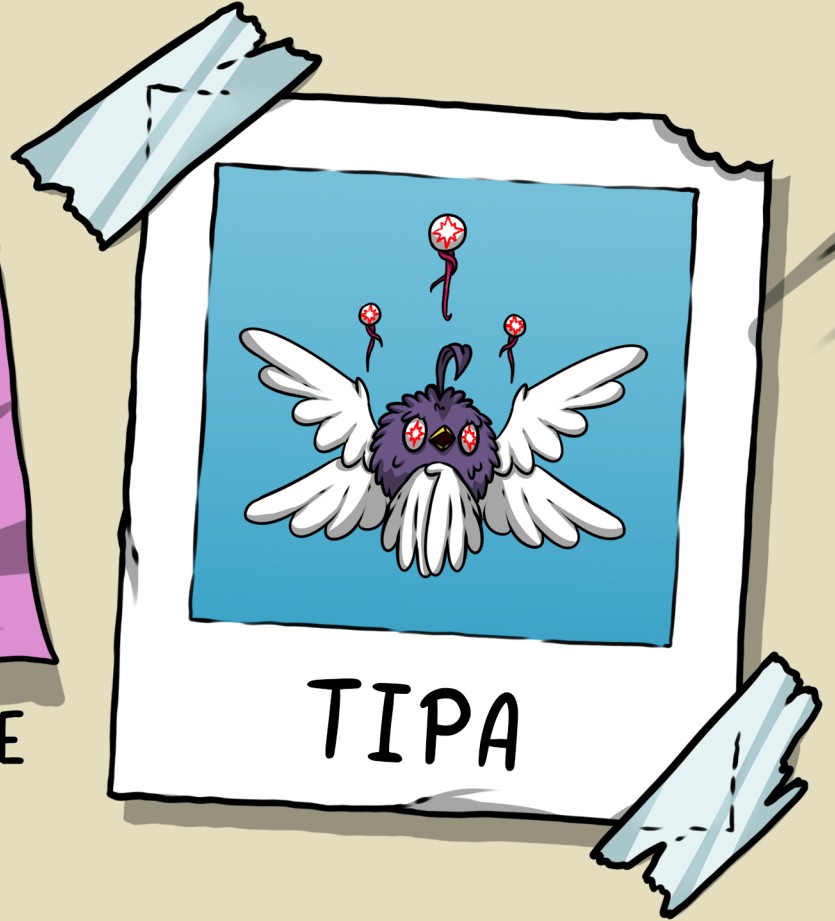
NUR WENIGE MONSTERJÄGER HABEN IHN JE GESEHEN-
UND JENE, DIE ES TATEN, ERZÄHLEN VON EINEM
ENDLOS LANGEN, DUNKLEN SCHATTEN AM HORIZONT,
BESPICKT MIT UNZÄHLIGEN AUGEN - IMMER SUCHEND,
IMMER WACHSAM.



MONSTERTYP:

GEFAHRENSTUFE:





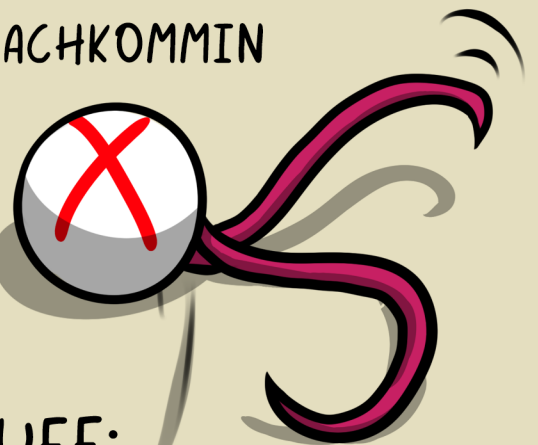
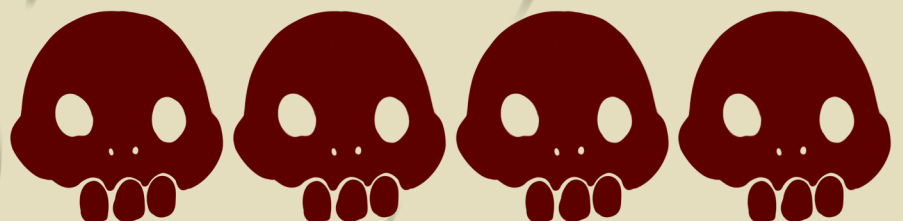
ERBIN DER SCHATTEN

TIPA IST KLEIN AN STATUR, DOCH VON UNHEIMLICHER PRÄSENZ. STETS BEGLEITET VON SCHWEBENDEN AUGEN GLEITET DER VON SECHS FLÜGELN GETRAGENE FEDERBALL DURCH DIE LÜFTE. VERSTECKT UNTER EINEM FLÜGELPAAR, LIEGT IHR ALLES SEHENDES AUGE, WELCHES EINMAL OFFENBART, DAS GROßE OH-OH-GEDDON HERBEIFÜHREN WIRD – SO SAGT MAN.

LEGENDEN BESAGEN, SIE SEI DIE DIREKTE NACHKOMMIN OSTOGOTHS.

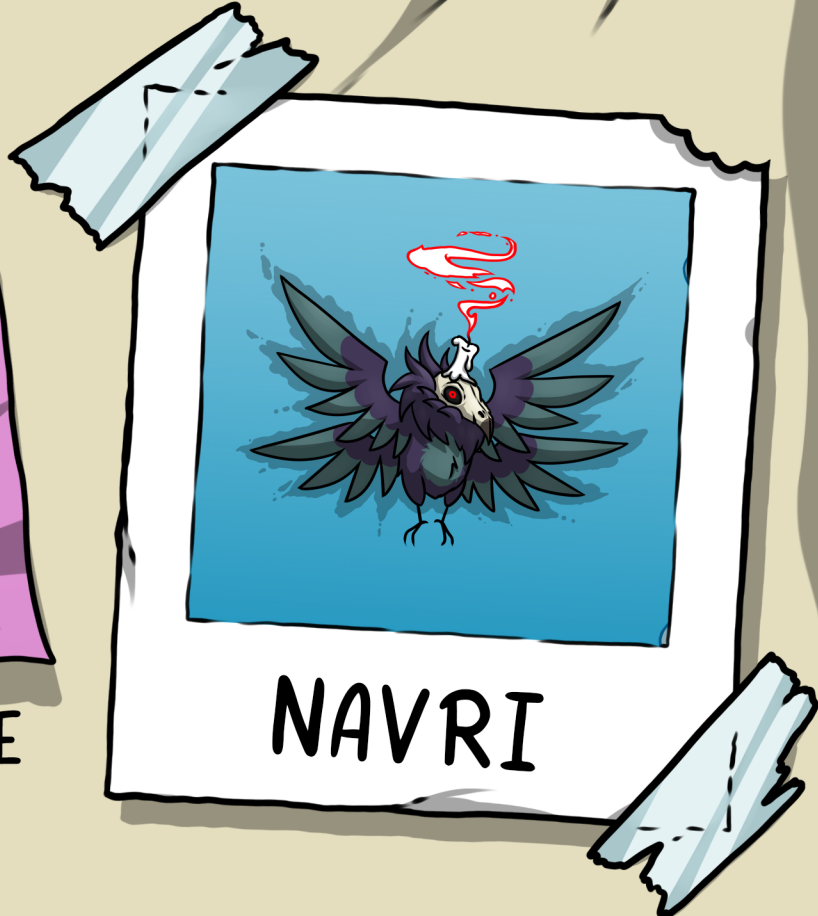


GEFAHRENSTUFE:





GRÖßE



NAVRI

BOTE DER WEIßEN FLAMME

NAVRI IST EINE UNHEILVOLLE GESTALT – EINE VIERFLÜGELIGE KRÄHE, UMGEBEN VON EINER DUNKLEN AURA, DIE ALLES UM SICH HERUM ZU VERSCHLUCKEN SCHEINT.

MAN SAGT, DIE KERZE AUF IHREM KOPF STEHT IN VERBINDUNG MIT IHREM EIGENEN LEBEN...
WAS WOHL PASSIERT, WENN SIE ERLISCHT?



MONSTERTYP:

GEFAHRENSTUFE:

